



The background of the entire image is a dark, monochromatic photograph of various electrical components. It features several circular metal plates, some with central holes, and a white circular ring with a small tab. The lighting is dramatic, highlighting the textures and shapes of the parts.

10th of Ramadan Electrical Industries

Enclosures


Oyster  
System

**Kupp**  
GAD

**igoto**<sup>®</sup>

HRC fuses





Enclosures / Weather Proof Enclosures

## O.1 Enclosures

Material	خامات	Adaptability	تنوع
<ul style="list-style-type: none"> <li>- Anti-static</li> <li>- Weather ability</li> <li>- U V Stabilizer</li> <li>- Shock - Proof</li> <li>- Transperent polycarbonate doors.</li> </ul>	<ul style="list-style-type: none"> <li>انتي ستاتيك</li> <li>مقاومة العوامل الجوية</li> <li>حماية ضد اشاعة UV</li> <li>مقاومة للصدمات</li> <li>ابواب شفافة</li> </ul>	<ul style="list-style-type: none"> <li>- Metal flush mounting</li> <li>- Plastic flush mounting</li> <li>- Plastic Surface mounting</li> <li>- High capacity &amp; modularity</li> <li>- Starting from 36 - 1 modules</li> </ul>	<ul style="list-style-type: none"> <li>لوحات معدن داخل الحائط</li> <li>لوحات بلاستيك داخل الحائط</li> <li>لوحات بلاستيك خارج الحائط</li> <li>سعات مختلفة</li> <li>بدء من ١ خط حتي ٣٦</li> </ul>

UV stabilizer	Protects the product from color changing when exposed to harmful sun rays
مقاومة أشعة UV	هي حماية المنتج من تغير لونة عند تعرضه لاشعة الشمس الضارة
Weather ability	Protects the product from deformation / disfiguration when exposed to severe weather conditions.
مقاومة العوامل الجوية	هي حماية المنتج من التشقق او تشوه سطحه عند تعرضه لعوامل التعرية القاسية
Anti-static	Stops the product from attracting dust when installed in the outdoor, dusty environment.
انتي ستاتيك	هي خاصية منع جذب الأتربة عند التركيب في الاماكن المكشوفة أو المعرضة للأتربة

Applications	الاستخدامات	Ranges for Order	متوفرة حسب الطلب
<ul style="list-style-type: none"> <li>- Residential: Apartments, houses, residential buildings</li> <li>- Service Sector: Offices, restaurants, shops, hotels, hospitals.</li> <li>- Public Museums, libraries</li> <li>- Industrial: Factories, construction sites.</li> </ul>	<ul style="list-style-type: none"> <li>المباني السكنية</li> <li>المباني الخدمية</li> <li>الاماكن العامة</li> <li>المباني الصناعية</li> </ul>	<ul style="list-style-type: none"> <li>- In Transperent/Opaque doors.</li> <li>- In Protection degrees IP 65 - 40</li> <li>- With terminal block or cable glands.</li> <li>- With flame &amp; fire retardant material</li> </ul>	<ul style="list-style-type: none"> <li>بأبواب شفافة/ مسمطة</li> <li>بدرجات حماية حتي IP 65</li> <li>روزتات توصيل و جلاندات دخول كابلات</li> <li>بخامات مضادة للأشتعال</li> </ul>



Series 4000  
Plastic Flush Mounting

ART - Code	No. of modules	Color	Dimensions
CM 3	3/2	Grey	132 x 86 x 53 mm
CM 8PT	8/4	Grey	175 x 205 x 87 mm
CM 12PT	12/6	Grey	180 x 270 x 87 mm
CM 18PT	18/9	Grey	340 x 225 x 85 mm
CM 24PT	24/12	Grey	368 x 275 x 82 mm
CM 36PT	36/18	Grey	505 x 275 x 85 mm

Weather proof Enclosures

ART - Code	No. of modules	Color	IP rating
GAD 504	4	Grey	IP 65
GAD 508	8	Grey	IP 65
GAD 512	12	Grey	IP 65
GAD 524	24	Grey	IP 65

CM 36PT

CM 24PT

CM 3



Series 5000  
Plastic Surface Mounting

لوحات بلاستيك خارج الحائط

0.1 Enclosures

ART - Code	No. of modules	Color	Dimensions
CT 2	2/1	Grey	132 x 51 x 59 mm
CT 3	3/1	Grey	132 x 69 x 70 mm
CT 6	6/4	Grey	138 x 138 x 70 mm
CT 6PT	6	Grey	165 x 165 x 112 mm
CT12PT	12	Grey	182 x 285 x 112 mm



\*The Company reserves the right to alter or modify any product feature when sees fit without any prior notice

Series 3000

Metal Flush Mounting

لوحات داخل الحائط ذات علبة معدنية



ART - Code	No. of modules	Color	Dimensions
CM 4	4	Grey	125 x 95 x 60 mm
CM 8PS	8/4	Grey	180 x 215 x 85 mm
CM 12PS	12/6	Grey	180 x 285 x 85 mm
CM 18PS	18/9	Grey	330 x 215 x 80 mm
CM 24PS	24/12	Grey	365 x 375 x 80 mm

Series 5000  
Metal Flush Mounting

لوحات داخل الحائط ذات علبة  
معدنية لزوم عدادات الكهرباء

0.1 Enclosures

CM 12 OCPS

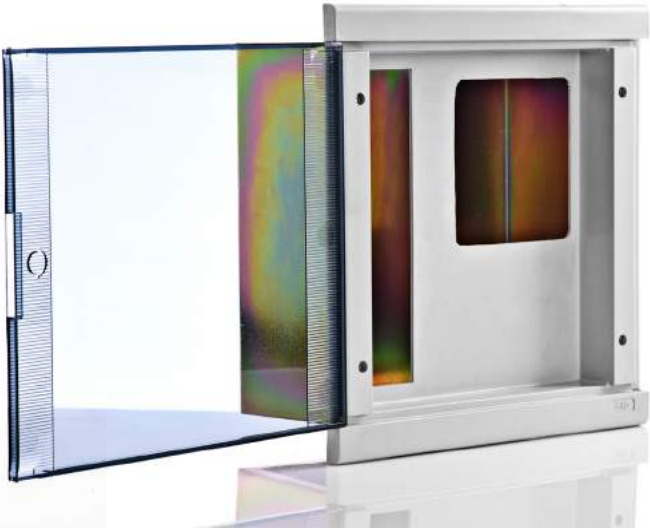


ART - Code	No. of modules	Color	Dimensions
CM 12 CPS	+12M*	Grey	270 x 260 x 112 mm
CM 12 OCPS	+12M*	Grey	370 x 260 x 80+112 mm

\*M= is Electric meters according to Egyptian standards



CM 12 CPS





#### Head Office and Factories

✉ P.O.Box 1017

📍 Tenth of Ramadan city, Egypt

☎ +20 - 15 - 410 201/2

📠 +20 - 15 - 410203

Website: [www.gad-industries.com](http://www.gad-industries.com)

email: [info@gad-industries.com](mailto:info@gad-industries.com)

📘 GAD.Industries

#### Sales Service Office

📍 36 Rushdi St. Abdin, Cairo, Egypt

☎ +202 - 239 193 60

📠 +202 - 239 207 60